

minasflor
PROFESSIONAL HAIR

MINAS
COLOR

Cartela de Cores



TONS NATURAIS



TONS MARRONS



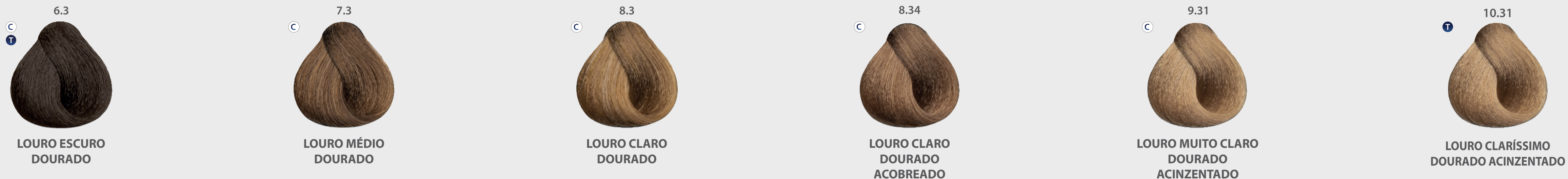
LEGENDA:

- C COLORAÇÃO
- T TONALIZANTE

TONS MARRONS ESPECIAIS



TONS DOURADOS



TONS ACINZENTADOS



TONS ACOBREADOS



TONS ACAJUS E VERMELHOS



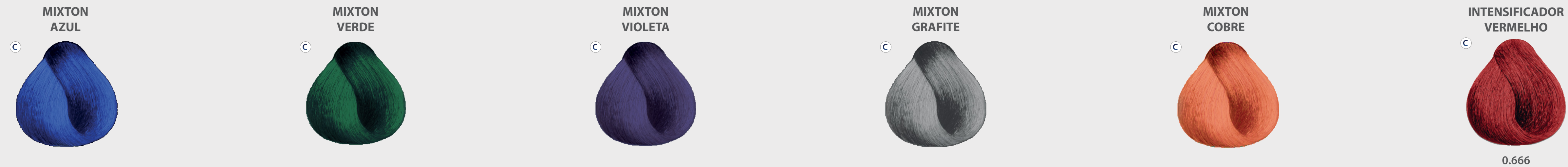
TONS IRISADOS



TONS PEROLADOS



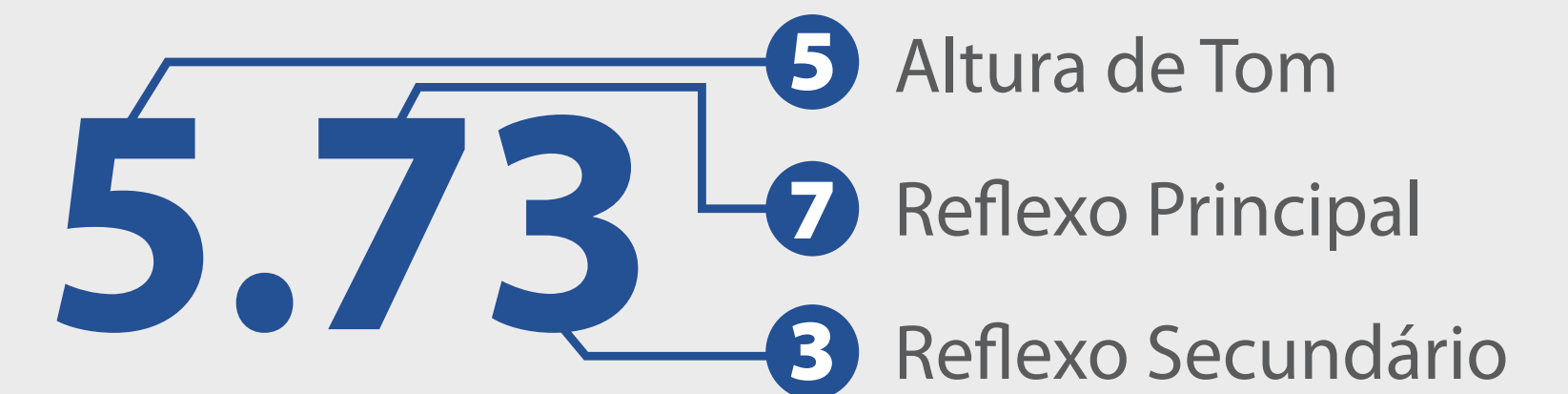
TONS CORRETORES E INTENSIFICADORES



BLOND SERIES - SUPERCLAREADORES E TONALIZAÇÃO



Castanho Claro Marron Dourado



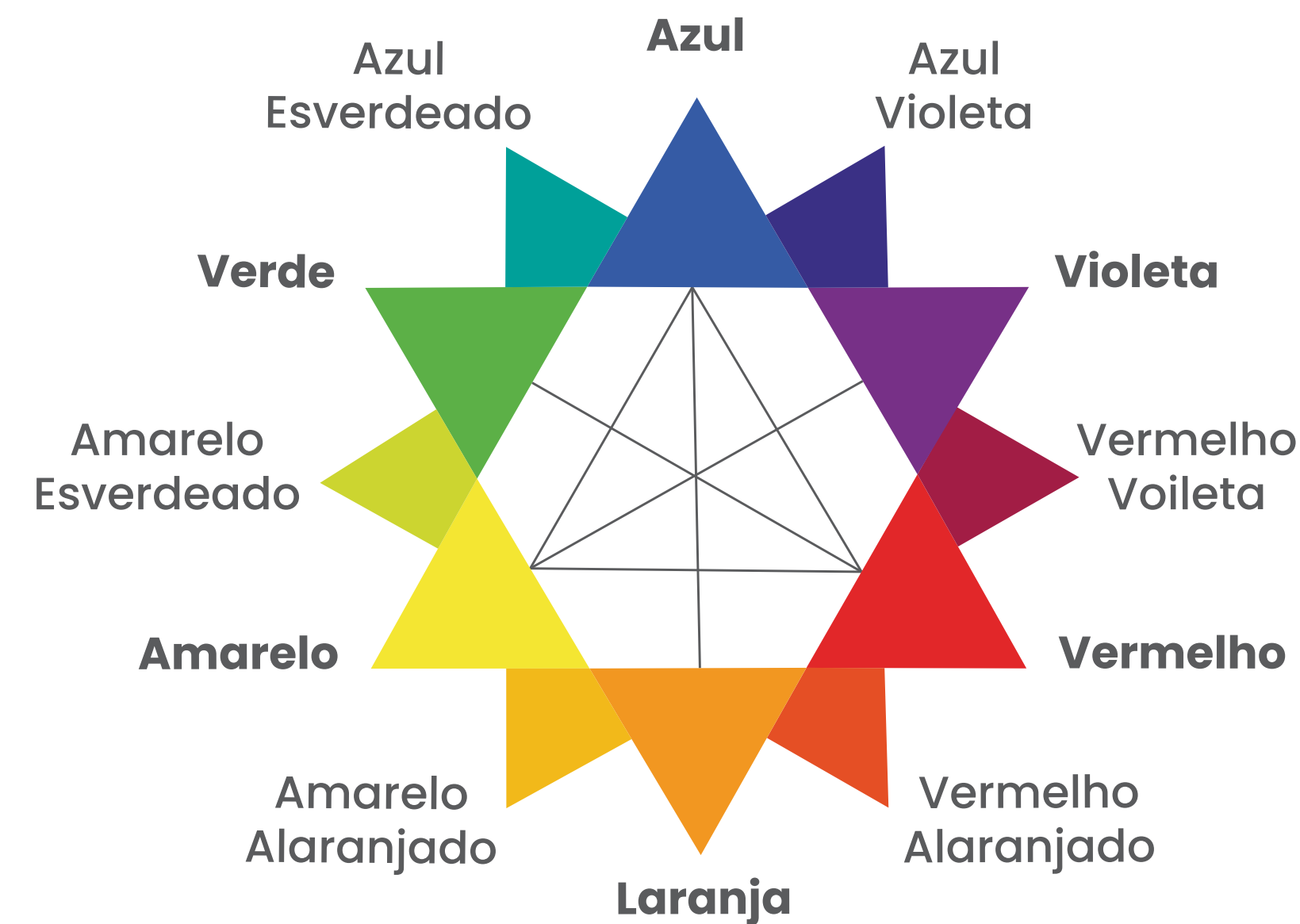
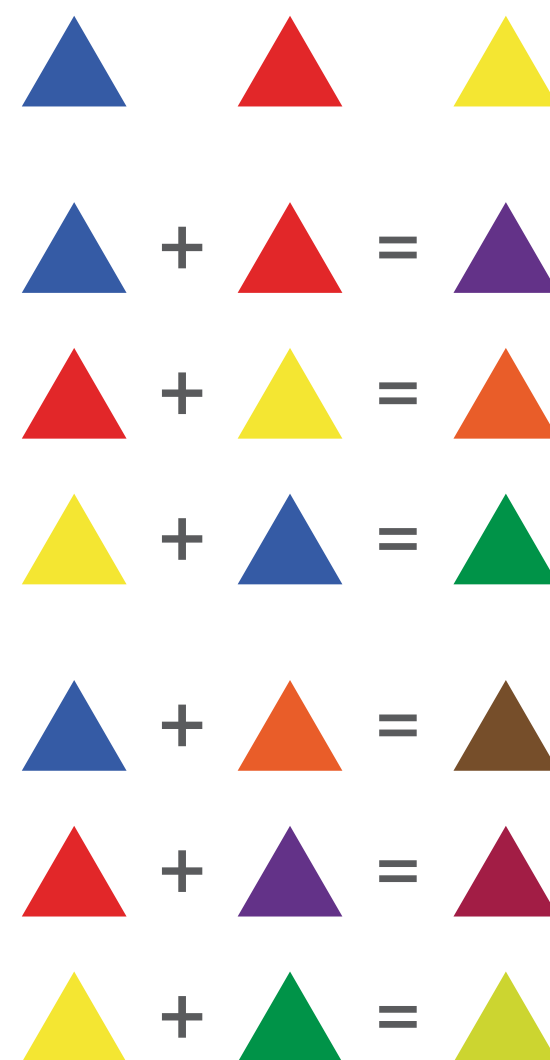
A formação das CORES

As cores podem ser formadas por meio de pigmentação e por meio da reflexão da luz. É válido lembrar que existem outros sistemas de cores, mas quando falamos em educação artística e também sobre o sistema de cor da **Colorimetria Capilar** definimos como cores primárias aquelas que não podem ser obtidas mediante mistura de nenhuma outra cor. **Essas cores são o azul, o vermelho e o amarelo.** E é através da mistura dessas três cores que obtemos todas as outras.

Cores Primárias: Azul, Vermelho e Amarelo.

Cores secundárias: São formadas pela mistura de duas cores primárias : Azul + Vermelho origina o Violeta, Vermelho + Amarelo origina o Laranja, Amarelo + Azul origina o Verde.

Cores terciárias: São formadas através da mistura de uma cor primária com uma cor secundária: Azul + Laranja origina o Marrom, Vermelho + Violeta origina Vermelho violine, Amarelo + Verde origina o Amarelo Esverdeado.



Estrela de Oswald: A estrela cromática é uma ferramenta técnica, sendo uma fonte de estudo para o cabeleireiro produzir mudança de cores de forma segura e assertiva. Sua função é auxiliar o profissional a **visualizar de forma rápida** quais tonalidades são neutralizadas ou acentuadas quando misturamos essas cores.

Coloração Minas Color

A **Coloração Minas Color** permite ao cabeleireiro obter a excelência na cobertura de fios brancos, fixação superior, uniformidade da cor, da raiz às pontas e alta resistência às lavagens, além de possuir um excelente rendimento de 1 por 1/2 e exclusivo brilho com efeito 4D que garantem um acabamento surpreendente.

Com Nanotecnologia **LunaDYE System**, enriquecida com Óleo de Argan, Oliva e Colágeno, com uma variedade de mais de 50 cores modernas e intensas. A Minas Color age repondo massa, reconstruindo, nutrindo e hidratando a fibra capilar enquanto colore. Por seus diferenciais, é hoje a coloração que mais cresce no mercado, correspondendo aos anseios dos mais exigentes profissionais coloristas.

As colorações Minas Color são classificadas por números. Cada número representa um elemento como a altura de tom e reflexo principal e secundário. Exemplo:

Entendendo a Tabela de Colorimetria

Cor Base ou Natural		Direcionamento do Reflexo	
Nº	Cor	Nº	Reflexo
2.	Preto	.1	Cinza
3.	Castanho Escuro	.2	Irisado
4.	Castanho Médio	.3	Dourado
5.	Castanho Claro	.4	Acobreado
6.	Louro Escuro	.5	Acaju
7.	Louro Médio	.6	Vermelho
8.	Louro Claro	.7	Marrom
9.	Louro Muito Claro	.89	Pérola
10.	Louro Claríssimo		

Castanho Claro Marrom Dourado

5.73

- 5 Altura de Tom
- 7 Reflexo Principal
- 3 Reflexo Secundário

Altura de Tom

É a forma que identificamos o nível de cor dos cabelos do mais escuro para o mais claro dentro uma escala de tons naturais ou artificiais.

Serve para nos guiar na realização de todos os trabalhos que envolvem coloração capilar. É através da altura de tom que temos o **FUNDO DE CLAREAMENTO** de cada cor de cabelo sendo esse natural ou colorido.

O resultado para um trabalho perfeito de coloração depende de uma série de fatores: Usar coloração Minas Color impreterivelmente com Oxidantes Minasflor em função da tecnologia avançada de sinergia e combinação para gerar uma perfeita pigmentação durabilidade da cor e brilho para os cabelos. Verificar altura de tom, fazer a escolha ideal da cor, observar fundo de clareamento, respeitar a proporção de medidas da forma de uso e fazer uma boa aplicação porque essas são grandes orientações para excelência no resultado.

